



Generalitat de Catalunya  
**Centre de Telecomunicacions  
i Tecnologies de la Informació**

# **Model de la Compra 2018 Aplicacions**

## **Presentació al Sector**

3 Juliol 2017

# Índex

Context	3
Principis estratègics del model	4
Fases del procés	5
Objectius del model	6
Solució proposada	7
Criteris del model	9
Calendari	12
Procediment de presentació al sector	13

# Context

## Abast contractual

L'actual marc contractual i punt de partida per a l'evolució del model de compra s'estructura en els següents lots:

### Serveis tecnològics actuals



#### Aplicacions

11 lots d'aplicacions actuals, encarregat de garantir el servei de provisió i manteniment d'aplicacions.



#### CPD

Lots de CPD, encarregat de garantir el servei de provisió de infraestructures: CPD 3, Nucli 1 i Nucli 2.



#### Comunicacions

Lots de Comunicacions, encarregats dels serveis de veu fixa, mòbils i videoconferència.

Valor anual del contracte 2016 (sense IVA)

74 M €

12 M €

17 M €

Dates de finalització contractes

Setembre 2018

Novembre 2018

Octubre 2018

# Principis estratègics del model

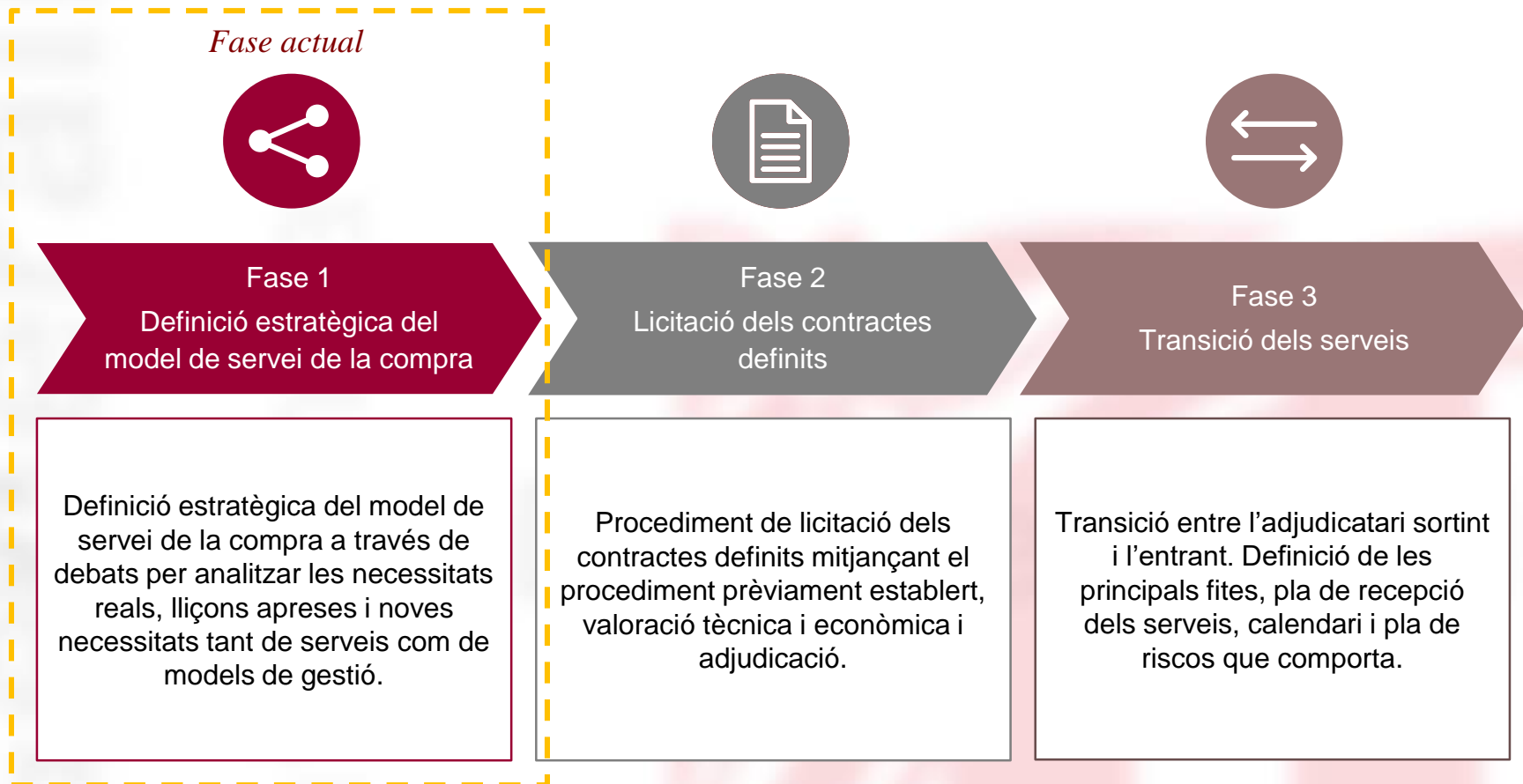
A partir de les lliçons apreses i de les àmplies reflexions internes realitzades, el model s'ha de fonamentar en els següents principis estratègics:



# Fases del procés

La definició del model de servei de la compra TIC 2018 s'estructura en tres fases:

## Fases



# Objectius del model



## Qualitat

- Garantir l'assoliment d'**acords de nivell de servei** més adients a la prestació.
- Millorar la qualitat de la **construcció de les solucions**
- Governar el **servei extrem a extrem** des de les aplicacions
- Incorporar **nous models tecnològics**
- Afavorir la **gestió del serveis** des dels àmbits



## Innovació

- Impulsar la innovació per transformar la Generalitat de Catalunya



## Concurrencia / Competència

- Possibilitar l'**entrada d'un major nombre de proveïdors**
- Afavorir l'**entrada continuada** de proveïdors en el desenvolupament de nous projectes
- Possibilitar l'**accés directe d'empreses especialitzades**
- Buscar l'**equilibri** entre **competència i agilitat**



## Impacte al sector TIC

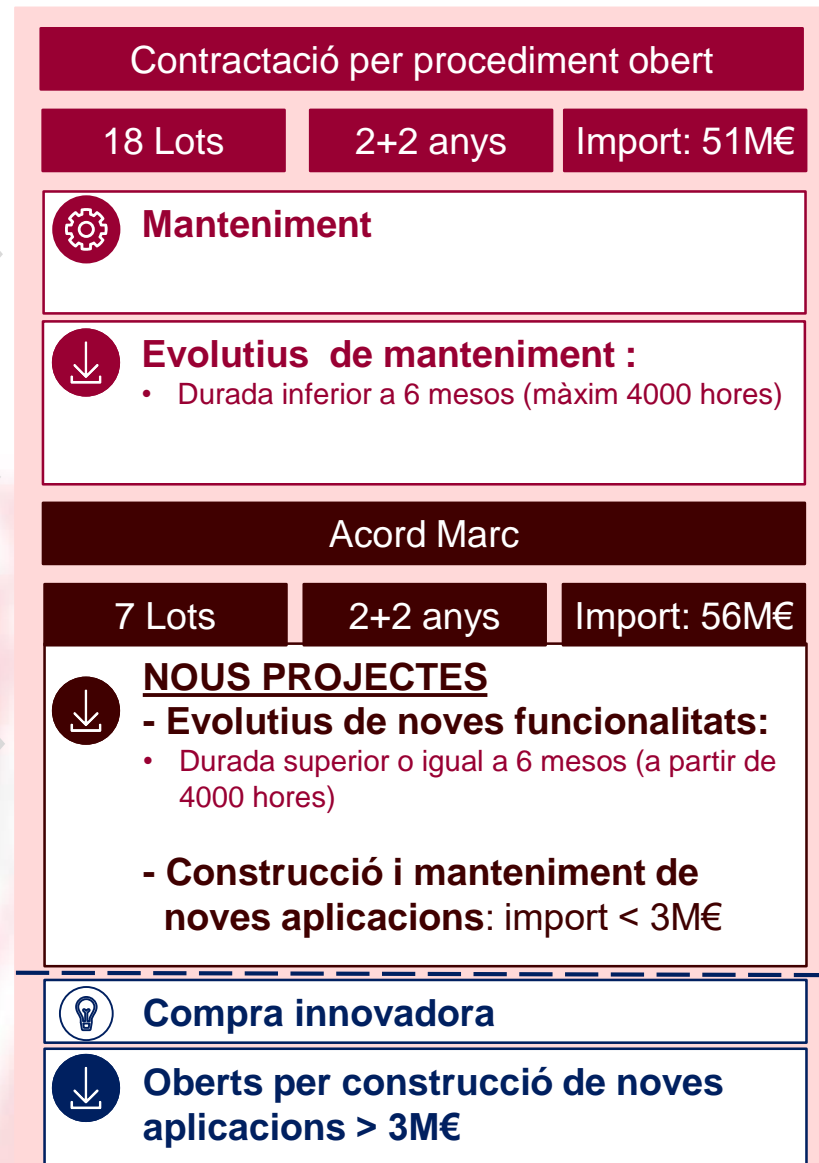
- Possibilitar l'**entrada de la petita i mitjana empresa**
- **Potenciar teixit industrial sector TIC**

# Solució proposada

## Situació actual



## Model proposat



*Tots els imports del model proposat són estimacions que variaran en funció del model finalment implementat (imports sense iva).*

# Solució proposada

## Detall de Lots

### Situació actual

#### Procediment obert: 11 lots



### Model proposat

#### Procediment obert: 18 lots



Manteniment:  
Limitació del nombre de lots adjudicats per proveïdor

Limitació dels nivells de subcontractació

#### Procediment Acord marc: 7 lots



Condicions laborals dels subcontractats

La subcontractació serà fixada en cada contracte



# criteris del model



## Qualitat



**Garantir l'assoliment d'acords de nivell de servei més adients a la prestació: revisar les definicions dels Acords de Nivell de Servei adaptant-les a cada tipologia d'aplicació**



**Acords de Nivell de Servei: més senzills, de simple mesura per facilitar la gestió de la prestació apropant-lo a la realitat dels àmbits.**



**Millorar la qualitat de la construcció de les solucions: reforçar la figura de l'oficina de qualitat i exigir als proveïdors la certificació del procés de qualitat abans del desplegament**



**Millora de la qualitat del producte desplegat gràcies a la incorporació de la certificació**



**Governar el servei extrem a extrem des de les aplicacions i Incorporar nous models tecnològics:** aplicació de noves tendències de mercat en metodologies de construcció i desplegament d'aplicacions i en desenvolupament àgil. Visió extrem a extrem del servei



**Faciliten el desplegament dels desenvolupaments amb més responsabilitat sobre el proveïdors d'aplicacions i reducció dels terminis d'entrega**



**Afavorir la gestió del serveis des dels àmbits:** incorporar al gestor de solucions d'àmbit com a responsable del servei en el marc del **model de relació del servei**



**El servei passa a ser gestionat amb més proximitat als àmbits**

# Críteris del model



## Concurrència / Competència



**Possibilitar l'entrada d'un major nombre de proveïdors:** augmentem el nombre de lots en la contractació del manteniment

### Augment del nombre de Lots pel manteniment:

- Es passa de 11 a 18 Lots
- Representa 51M€ dels 107M€ totals (provisional)



**Afavorir l'entrada continuada de proveïdors en el desenvolupament de nous projectes i possibilitar l'accés directe d'empreses especialitzades:** es crea una eina contractual que faci competir continuadament els proveïdors homologats (amb lots de solucions especialitzades)

### Incorporació d'un Acord marc:

- S'incorporen 7 Lots (dels que 5 són especialitzats) amb 58 empreses potencialment homologades
- Representa 56M€ dels 107M€ totals (provisional)



### Buscar l'equilibri entre competència i agilitat:

- Els lots de manteniment inclouen els evolutius per sota d'un llindar en hores o termini

**Possibilitat de donar una solució ràpida solució als evolutius de manteniment.**



## Impacte al sector TIC



**Possibilitar l'entrada de la petita i mitjana empresa**

**Adequació dels criteris de solvència (més possibilitats de les PIMES, gràcies a la adequació dels criteris exigits)**



**Potenciar teixit industrial sector TIC**

**Establiment dels criteris per a que tinguin present l'enfortiment del teixit TIC**

# criteris del model



## Innovació



**Impulsar la innovació per transformar la Generalitat de Catalunya:** potenciar la innovació en la compra corrent i utilitzar eines de contractació de compra innovadora



### Introduir criteris de valoració d'innovació:

- Valorar als contractes de manteniment hores dedicades a la innovació,
- A l'acord Marc afegir com a criteri d'adjudicació les propostes d'innovació que es presentin

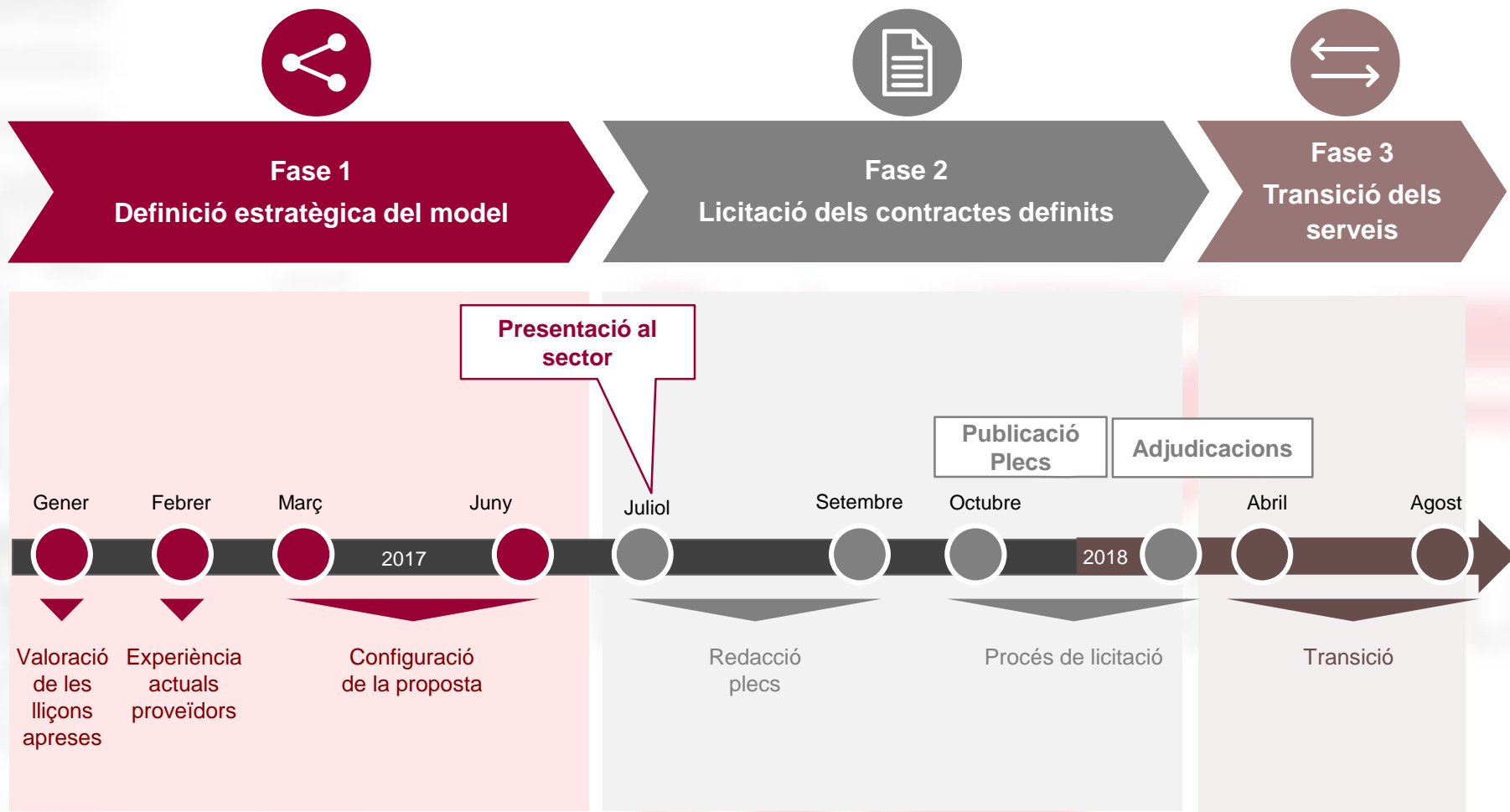


### Incorporar compra innovadora:

- El model planteja la compra innovadora per donar resposta a possibles necessitats no definides en els contractes.
- Així s'afavoreix la **incorporació de la coparticipació amb els agents d'innovació** (sector, centres de recerca,..) **en el plantejament de les solucions**

# Calendari

A continuació es detallen les principals activitats i la seva data:







Generalitat de Catalunya  
**Centre de Telecomunicacions  
i Tecnologies de la Informació**

Per a més informació adreceu-vos a la adreça electrònica:

**noumodeltic@gencat.cat**

Totes les preguntes realitzades seran públiques